

HJØRNEPARTIER:
HVID BETON

FACADEBÅND: HVID BETON

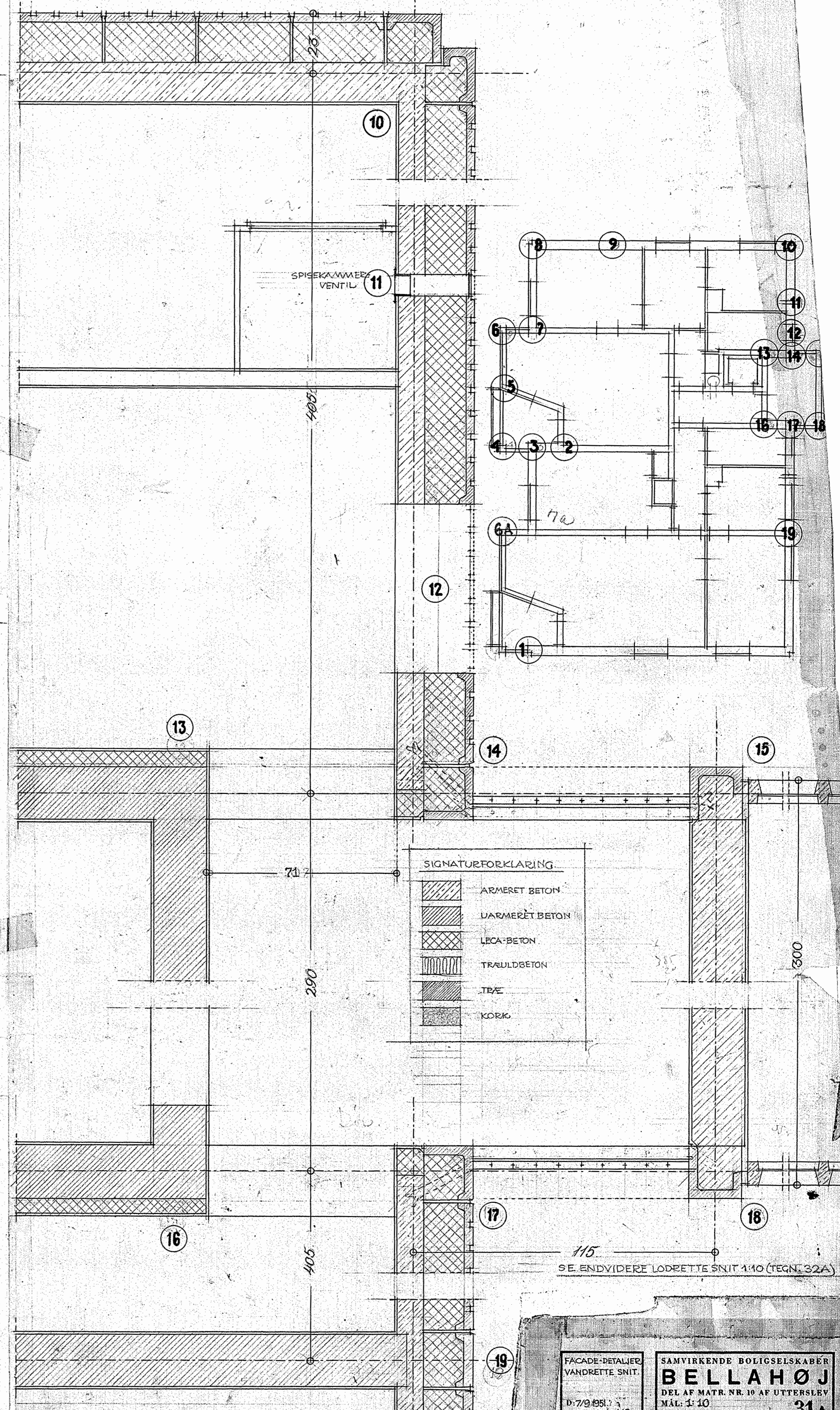
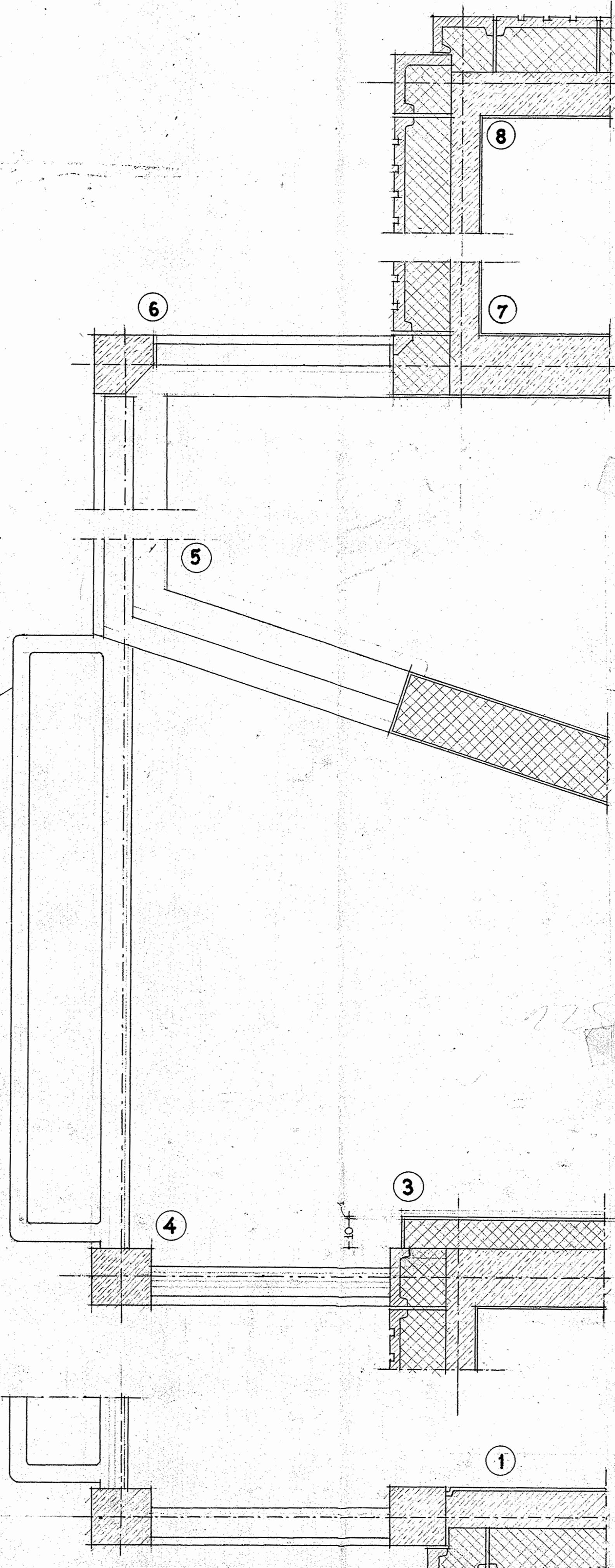
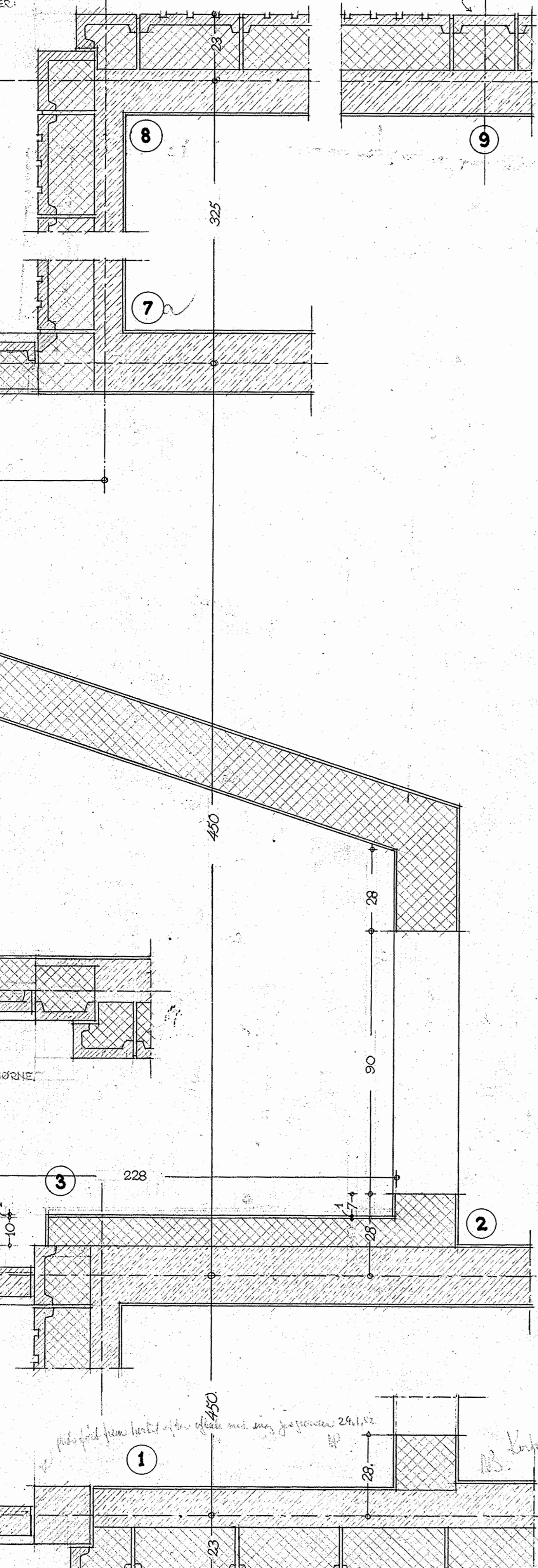
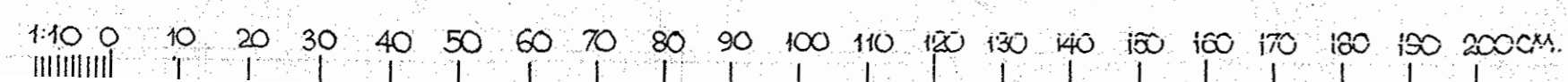
FASTGØRELSE AF ALTAN-
BRYSTNINGER, FREMGÅR
AF SENERE TEGNING 4:1

6 OG 6A

BÆREKRAFT I DÆK OG
TILSVARENDE RØD PÅ BRYSTNING
115

ØSTFLØJENS NORDØSTRE HJØRNE

SOULER OG BRYSTNINGER:
SE TEGNING 302 OG 303



SIGNATURFORKLARING

[Hatched pattern]	ARMERET BETON
[Cross-hatched pattern]	UARMERET BETON
[Diagonal lines]	LECA-BETON
[Vertical lines]	TRÆLDBETON
[Horizontal lines]	TÆP
[Dotted pattern]	KORRIG

SE ENDOVIERE LØDRETTE SNIT 1:10 (TEGN. 32A)

FACADE-DETALIER
VANDRETTE SNIT

D: 7/3 495L 3
T: KD PR. K. MP
A R K I T E K T
AFDELINGEN

SAMVIRKENDE BOLIGSELSKABER
BELLAHØJ
DEL AF MATR. NR. 10 AF UTTERSLEV
MÅL: 1:10
SAG NR. 506 TGN. NR. **31A**
4/5 DOMINIA - VESTER VOLDGADE 17
KØBENHAVN V. TEF. CENTRAL 3767